

Beschreibung

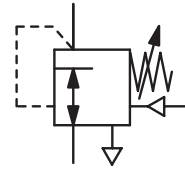
Präzisions-Volumenstrombooster mit Eigenluftverbrauch und guter Sekundärentlüftung. Hohe Genauigkeit bei der Regelung und Wiederholung von Drücken, auch bei wechselndem Eingangsdruck und Volumenstrom. Wahlweise kann der Grunddruck bis auf 6 bar manuell eingestellt werden und überlagert den Steuerdruck.

Medium
Eingangsdruck
Steuerdruck
Genauigkeit

ölfreie und 5 µm gefilterte Druckluft oder neutrale Gase
max. 16 bar
max. 10 bar, bei manueller Vordruckeinstellung entsprechend niedriger, Steueranschluss G $\frac{1}{8}$
bei Änderung des Eingangsdruckes von 2 bar auf 7 bar: < 6 mbar Druckabweichung
bei Volumenstromveränderung von 0 l/min auf 20 l/min: < 20 mbar Druckabweichung
Anschrempfindlichkeit: < 2 mbar

Eigenluftverbrauch
Rücksteuerung
Entlüftungsleistung
Manometeranschluss
Temperaturbereich
Werkstoffe

1,5 l/min bei P $_1$ = 5 bar, 2 l/min bei P $_1$ = 7 bar, 4 l/min bei P $_1$ = 10 bar, < 1% des Volumenstroms mit Sekundärentlüftung
700 l/min bei 6 bar Ausgangsdruck und 0,35 bar Überdruck zum eingestellten Wert
G $\frac{1}{4}$ beidseitig, 1 Verschlusschraube wird mitgeliefert
0 °C bis 60 °C, bei entsprechend aufbereiteter Druckluft bis -30 °C
Gehäuse: Zinkdruckguss
Elastomere: NBR



G $\frac{1}{4}$ bis G $\frac{1}{2}$, 4500 l/min
Parallelverschiebung

Abmessungen			K $_v$ -Wert	Volumenstrom	Anschluss-gewinde	Druck-voreinstellung	Druck-Regelbereich	Bestell-Nummer
A	B	C						
mm	mm	mm	(m 3 /h)	m 3 /h*1	l/min*1	G	bar	bar

Volumenstrombooster									Eingangsdruk max. 16 bar, mit Eigenluftverbrauch, gefasste Sekundärentlüftung, Übersetzung 1:1	R03-J
82	106	41	2,0	198	3300	G $\frac{1}{4}$ *3	ohne	0,05...10	R03-02J	
			2,3	228	3800	G $\frac{3}{8}$ *3			R03-03J	
			2,7	270	4500	G $\frac{1}{2}$			R03-04J	



R03-...J

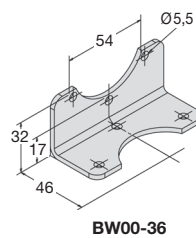
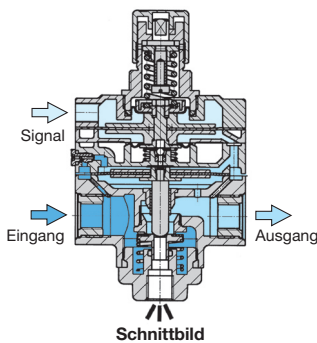
Booster mit Vordruckeinst.									Eingangsdruk max. 16 bar, mit Eigenluftverbrauch, gefasste Sekundärentlüftung, Übersetzung 1:1	R03-J
82	142	41	2,0	198	3300	G $\frac{1}{4}$ *3	0...1 bar	0,05...10	R03-02J1	
			2,3	228	3800	G $\frac{3}{8}$ *3			R03-03J1	
			2,7	270	4500	G $\frac{1}{2}$			R03-04J1	
82	180	41	2,0	198	3300	G $\frac{1}{4}$ *3	0...6 bar	0,05...10	R03-02J6	
			2,3	228	3800	G $\frac{3}{8}$ *3			R03-03J6	
			2,7	270	4500	G $\frac{1}{2}$			R03-04J6	



R03-...J1

Zubehör, lose beigelegt

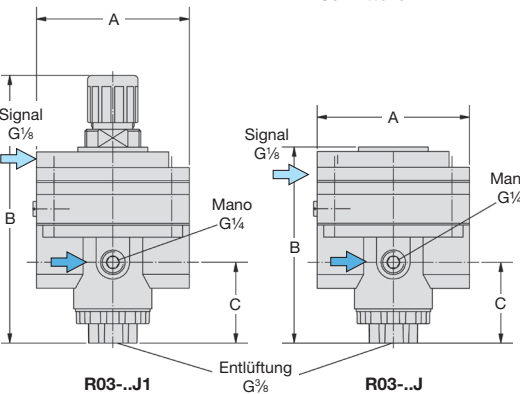
- Manometer** Ø 50 mm, 0...*2 bar, G $\frac{1}{4}$ **MA5002-...*2**
- Befestigungsmutter** aus Kunststoff für R03-...J **M30x15K**
- Befestigungswinkel** aus Stahl **BW00-36**



BW00-36



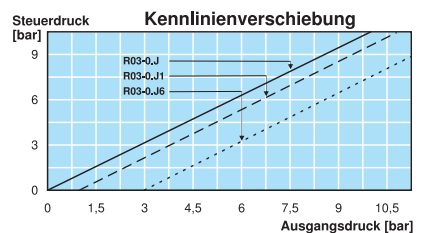
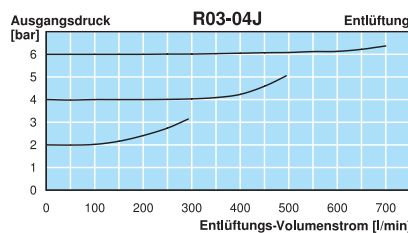
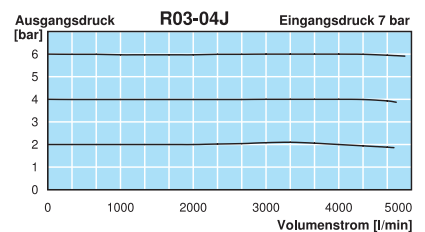
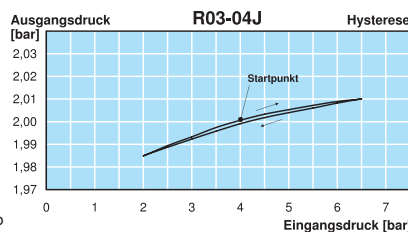
R03-...J6



R03-...J1

Entlüftung G $\frac{1}{8}$

R03-...J



*1 bei 7 bar Eingangsdruck, 6 bar Ausgangsdruck und 1 bar Druckabfall
*2 02 = 0...2,5 bar, 04 = 0...4 bar, 06 = 0...6 bar, 10 = 0...10 bar, 16 = 0...16 bar
*3 Grundgerät G $\frac{1}{2}$ auf kleinere Gewinde frontbündig reduziert

Manometer: siehe Kapitel Druckmessgeräte

PDF CAD
www.aircom.net



Bestellbeispiel:
R03-02J

Booster
6